

6. システムで可能なこと

(1) 物件画像の3Dデータ化 → 積算情報収集 システム画面

Atomix株式会社 ASシステム(アトムサーベイシステム) ログインID:kanri 名称:アトム管理者 [パスワード変更] [ログアウト]

アトム一覧画面 | 管理者 | 会員情報 | 仕様データマスタ | 見積もり入力テンプレート | 工程表テンプレート | 項目ID | 入力リスト | 色 | 設定 | 印刷用テンプレート

3Dモデル表示 編集

屋根種類	通知	管理番号	調査物件名	調査日	所在地	更新日	会社名称	ログイン名称	3Dモデル	3Dモデルディスク使用サイズ	3Dモデル使用フォルダ数
金属屋根防水	事前入力	190201-0092	デモ用久喜工場B	2019/02/13		2019/02/07	レイズデモ用	茂興業株式会社様デモ用	3DモデルC	6.85 GB	50

3Dモデル使用フォルダ数

3Dモデル一覧

3D管理番号	コメント	状態説明	開始時間	終了時間	実行時間	平面面積	凸凹面積	凹凸係数
115	平面計測モデル	3Dモデル作成完了しました。	2019/02/01 14:33:48	2019/02/01 15:01:14	00:27:25	3707.3942	6407.7707	1.7283
116	折板計測モデル	3Dモデル作成完了しました。	2019/02/01 15:01:15	2019/02/01 15:42:42	00:41:27	41.0619	59.2285	1.4423
117	平面計測モデル	3Dモデル作成完了しました。	2019/02/01 15:42:42	2019/02/01 16:10:00	00:27:17	3138.9411	4927.7371	1.6082

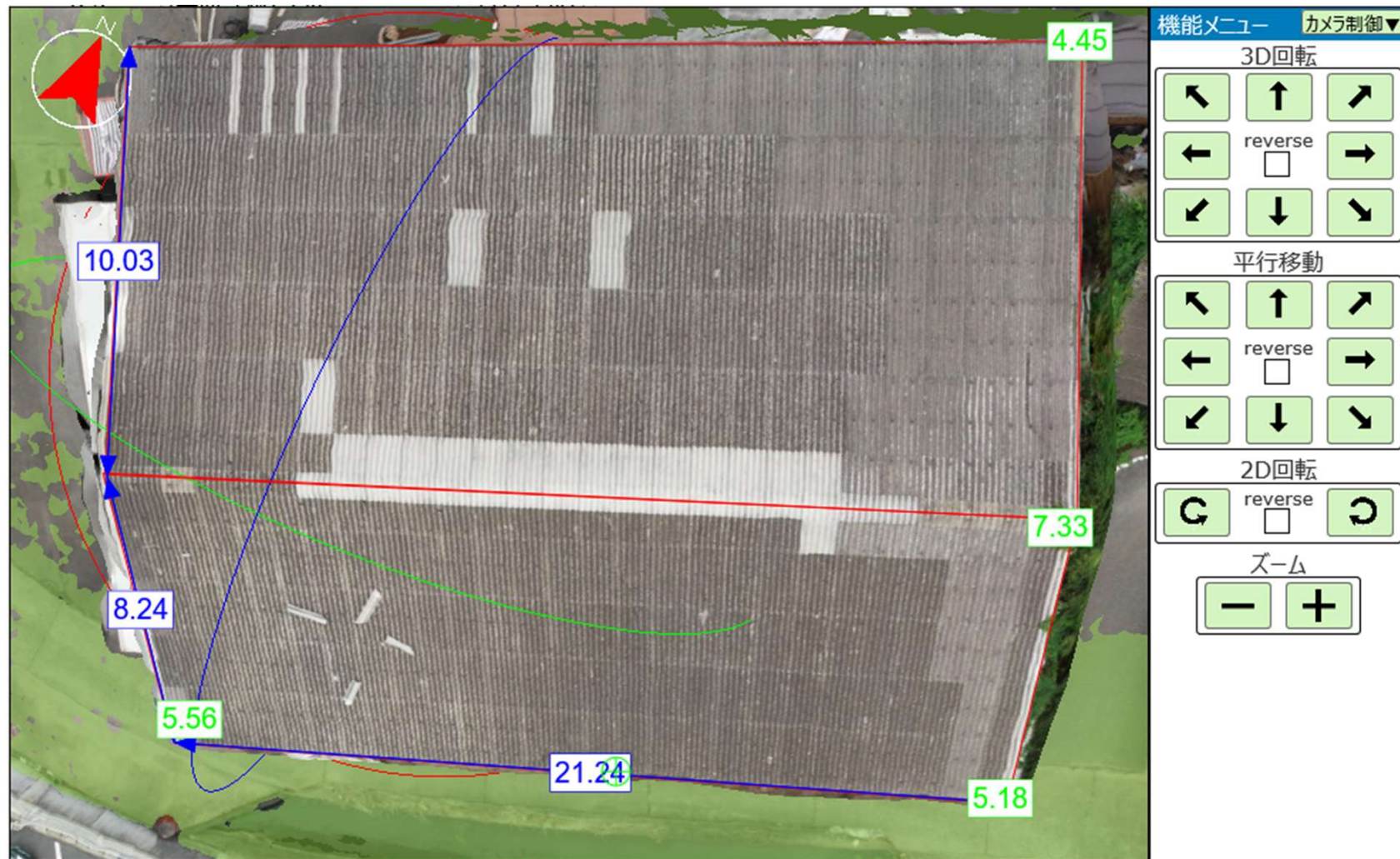
物件データ入力	施工面積	対象選択	施工面積	平面面積	凸凹面積	凹凸係数	
4333		<input checked="" type="radio"/>	4527	=	3138.9411	x	1.4423
		<input type="radio"/>	3138.9411	=	3138.9411		
		<input type="radio"/>		=			
		<input type="radio"/>		=			

処理選択に戻る | 物件データ入力の施工面積を【4527】で登録して、処理選択に戻る

Copyright (C) 2017-2019 Atomix Corporation. All Rights Reserved.

6. システムで可能なこと

(1) 物件画像の3Dデータ化 → 積算情報収集

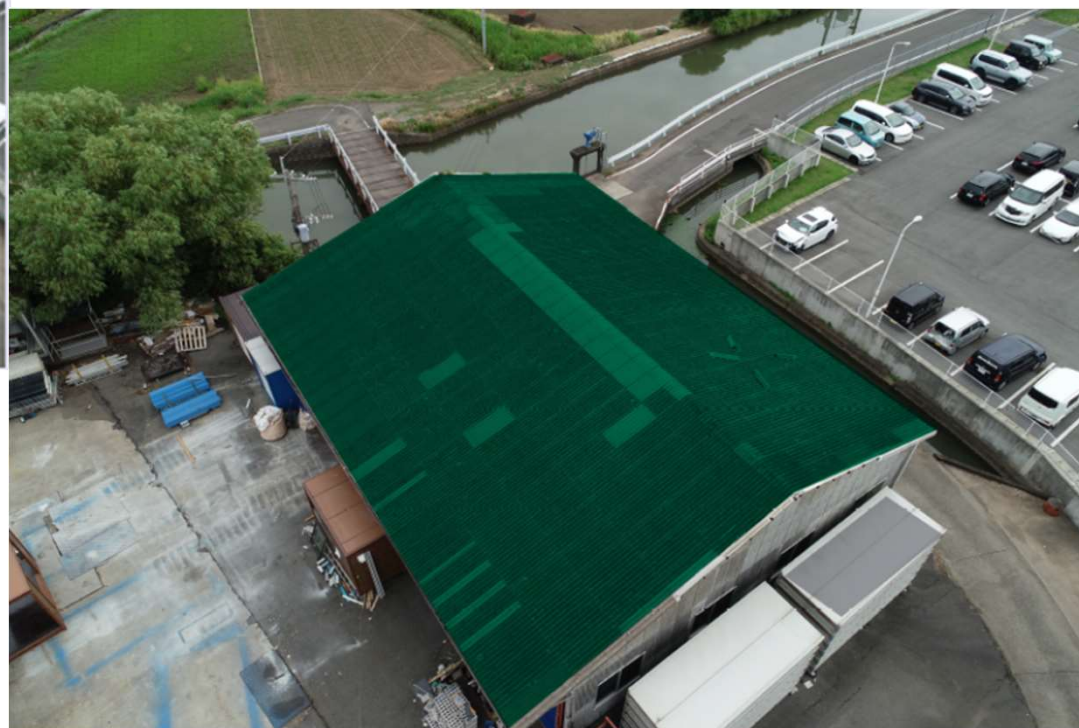
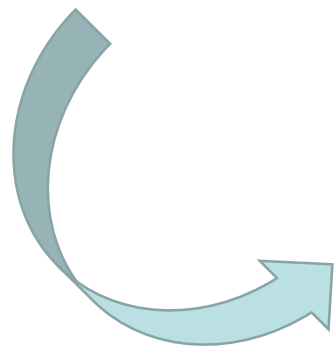


6. システムで可能なこと

(2) カラーシミュレーション



元画像



カラーシミュレーション後



6. システムで可能なこと

(3) 調査レポートの作成

調査物件名		調査年月	
株式会社リバーサイドビル		2018年1月14日	
調査者の氏名		所属部署の氏名	
アトム社の職員の氏名		職員の氏名	
階	調査内容	調査の項目	調査結果
1階	下見調査	基礎の状況	良好
	基礎調査	基礎の状況	良好
2階	天井調査	天井の状況	良好
	床面調査	床面の状況	良好
3階	外壁調査	外壁の状況	良好
	窓枠調査	窓枠の状況	良好
4階	外壁調査	外壁の状況	良好
	窓枠調査	窓枠の状況	良好
5階	外壁調査	外壁の状況	良好
	窓枠調査	窓枠の状況	良好
備考 ・北側の窓枠に付いた汚れを除去し、清掃した。 (11/14) ・北側の窓枠に付いた汚れを除去し、清掃した。 (11/14)			
調査の場所	〒100-0001 東京都千代田区千代田		
調査の目的	定期点検による、調査レポートの作成。		
調査の期間	2018年1月14日(金) 10:00～12:00		
調査の担当者	アトム社の職員の氏名		
調査の場所	〒100-0001 東京都千代田区千代田		

調査物件名		調査年月	
株式会社リバーサイドビル		2018年1月14日	
調査者の氏名		所属部署の氏名	
アトム社の職員の氏名		職員の氏名	
階	調査内容	調査の項目	調査結果
1階	下見調査	基礎の状況	良好
	基礎調査	基礎の状況	良好
2階	天井調査	天井の状況	良好
	床面調査	床面の状況	良好
3階	外壁調査	外壁の状況	良好
	窓枠調査	窓枠の状況	良好
4階	外壁調査	外壁の状況	良好
	窓枠調査	窓枠の状況	良好
5階	外壁調査	外壁の状況	良好
	窓枠調査	窓枠の状況	良好
備考 ・北側の窓枠に付いた汚れを除去し、清掃した。 (11/14) ・北側の窓枠に付いた汚れを除去し、清掃した。 (11/14)			
調査の場所	〒100-0001 東京都千代田区千代田		
調査の目的	定期点検による、調査レポートの作成。		
調査の期間	2018年1月14日(金) 10:00～12:00		
調査の担当者	アトム社の職員の氏名		
調査の場所	〒100-0001 東京都千代田区千代田		

6. システムで可能なこと

(4) 竣工写真の提出



サポートします！
(ごまかさないでください)

6. システムで可能なこと

(5) 案件情報をカルテ化

システム内で案件ごとの履歴情報を管理できる



過去の屋根の状態から施工内容までの記録がすぐに確認できる



次回改修時期に「通知」機能でお知らせ

先手のメンテナンス提案



継続的な建物の保全提案が可能に

7. おわりに

アトムサーベイシステムの今後

- ◇AIの活用による現場（画像）診断の効率化
- ◇ハード面の改善による処理の迅速化
- ◇特許取得（申請済み）
- ◇外壁面の調査・診断への応用

特殊建築物における定期診断報告にも是非ご活用ください

茂興業株式会社は、自社ドローン1台及びドローン操縦者も現況2名御用意しております
アトムサーベイシステムを貴社建物の改修診断にぜひご活用ください