

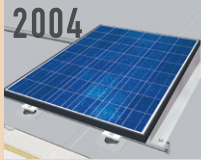
### 環境面での付加価値を追求



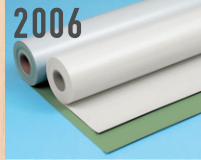
1998  
屋上緑化工法  
「ヴェルデ緑化システム」  
(現「プリオグリーン」)  
開発



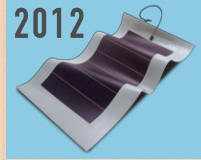
2003  
薄層緑化システム  
「プリオセダムトレー工法」  
開発  
同製品がグッドデザイン賞  
受賞



2004  
太陽光モジュール固定  
システム「エネブリッド」  
開発



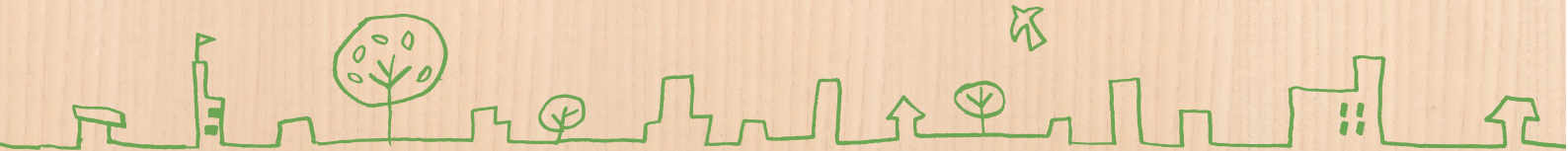
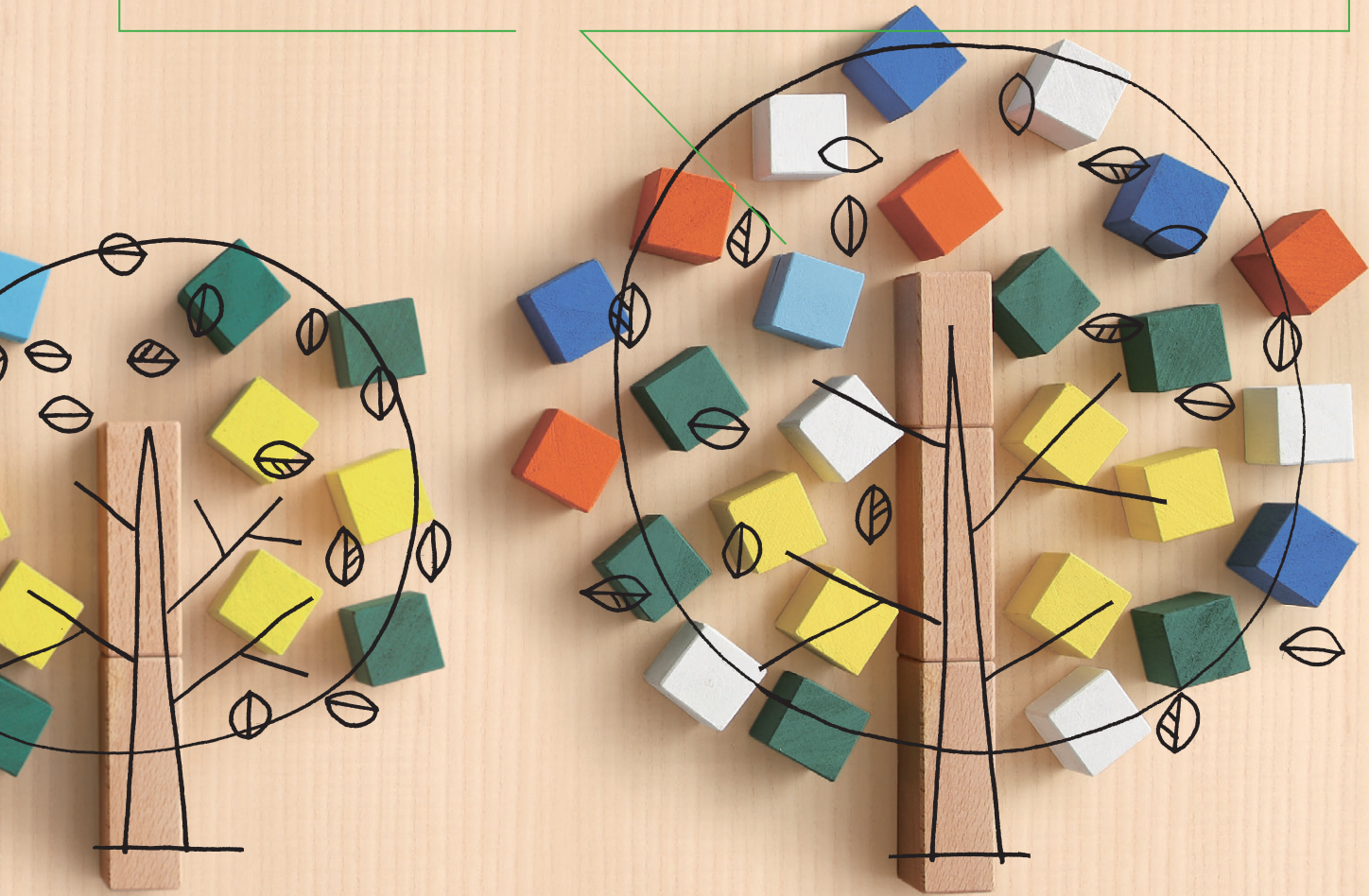
2006  
太陽光高反射防水シート  
「リベットルーフCOOL」  
開発  
同製品がグッドデザイン賞  
受賞



2012  
防水シート一体型薄膜  
ソーラーモジュール  
「リベットルーフソーラ  
シート」開発



2016  
防水層強制換気システム  
「エアードライ」販売開始



- 2000** ● TPE防水シート「リベットルーフCOOL」を開発。
- 2001** ● 庭園型屋上緑化工法「プリオガーデン」を開発。
- 2002** ● ドイツの屋上緑化業界を代表するオプティグリーン社と提携。高耐久防水シート「リベットルーフHP」を開発。  
● リベットルーフ防水金属下地断熱防水工法「LCS工法」を開発。
- 2003** ● 薄層緑化システム「プリオセダムトレー工法」を開発し、2003年度グッドデザイン賞を受賞。
- 2004** ● ポリエステル繊維補強「リベットルーフSW」を開発。  
● 太陽光発電一体型リベットルーフ防水システム(現「エネブリッド」)を開発。
- 2006** ● 太陽光高反射防水シート「リベットルーフCOOL」を開発し、2006年度グッドデザイン賞を受賞。
- 2007** ● クールシティ中板街区パイロット事業対象物件に「リベットルーフCOOL」が採用。
- 2008** ● 文科省エコスクール認定校に「リベットルーフCOOL」が採用。
- 2009** ● 「リベットルーフCOOL」が環境委員のグリーン購入品に適合。
- 2010** ● 太陽光モジュール固定システム「エネブリッド」可変レール仕様を開発。
- 2012** ● 防水シート一体型薄膜ソーラーモジュール「リベットルーフソーラーシート」を開発。
- 2013** ● 太陽光発電システム2段3段4段設置用の乾式鋼製基礎「ブリッドベースM」を開発。
- 2015** ● 金属下地断熱防水工法で「テューブワッシャー仕様」を開発。
- 2016** ● 防水層強制換気システム「エアードライ」を開発。